

MASTÍN SERRANO ESPAÑOL

El perro mastín ha custodiado durante siglos a los rebaños trashumantes en España por lo que está extendido por toda la península. También se le ha denominado 'mastín extremeño' o 'mastín manchego'. Es el perro rústico, fuerte, potente y valeroso que se usa tradicionalmente en la custodia de rebaños y rebaños, fincas y haciendas. Es el gran antagonista natural del lobo y tiene un gran instinto de caza por lo que fue profusamente empleado en las rehallas de jabalí, elogiado por los grandes autores que han descrito la montería española.

El mastín serrano es un perro grande, musculoso y ligero, con una inclinación natural a su paso al galope con el que persigue al lobo hasta su extenuación y captura. Es noble con sus dueños y desconfiado con los extraños. Estuvo extendida la costumbre de cortar el rabo y las orejas para facilitar la lucha contra sus enemigos naturales y para prevenir garrapatas y otitis. Especialmente tradicional es el doble espolón que facilita su paso en la nieve y le protegía de la rabia según la tradición.

El patrón racial elaborado sobre ejemplares promedio de campo data de 1946 cuando fue oficializado, aunque en los años 1980 el estándar de la Real Sociedad Canina (F.C.I.) sufrió una remodelación para dar paso a otro tipo de perro de exposición, menos funcional, más pesado y voluminoso, sin límite de talla, sin espolón ni capas blancas. El patrón racial de 1946 define el ahora llamado 'mastín serrano' o 'de campo' que se conserva principalmente en las áreas rurales en sus usos tradicionales.

RASGOS GENERALES Su aspecto debe ser el de un perro robusto, recio, de gran simetría, para nada obeso y que en su proceder denota fuerza y agilidad.

ALTURA y PESO Altura Varía entre 65 y 70 cm. — **Peso** Oscila entre 50 y 60 kg. Las hembras, en general, son de estatura y volumen menor.

CABEZA Bien constituida y proporcionada, con cráneo ancho, ligeramente convexo, alargado hacia el hocico, también largo. Nariz negra. Labios carnosos, especialmente el inferior, que forma en las comisuras dos grandes bolsas colgantes, redondeadas, húmedas, muy negras, de color rosáceo en los bordes, más oscuro hacia la parte central. Maxilares fuertes, molares grandes y sanos; los demás dientes deben ser pequeños y blancos, los caninos grandes y bien cruzados, para apresar. Stop no muy acentuado, pero bien definido.

OJOS Pequeños e inteligentes; la bolsa lacrimal, muy suelta, cae en ángulo pronunciado y muestra francamente la conjuntiva.

OREJAS Pequeñas y fuertes en la base, colgantes, en punta.

CUELLO Musculoso, fuerte, flexible, con piel muy abundante y floja, que forma dos grandes bolsas perfectamente iguales y bien divididas por un surco profundo, suave al tacto.

EXTREMIDADES ANTERIORES Hombros fuertes, musculosos, bien delineados. Las extremidades son fuertes pero no toscas; bien modeladas, muestran con claridad nervios, músculos y tendones. Antebrazos derecho, largos sin exceso, fuertes en la inserción y más delgados en el extremo. El pie anterior no es muy grande ni muy largo, con dedos y falanges bien definidos.

COLA Fuerte y flexible, con pelo muy

tupido y largo, que forma franjas. Moderadamente gruesa, la lleva baja con ligera curva en el extremo cuando está en reposo; alta y gallarda, pero sin enroscarse sobre el dorso, cuando el perro está excitado.

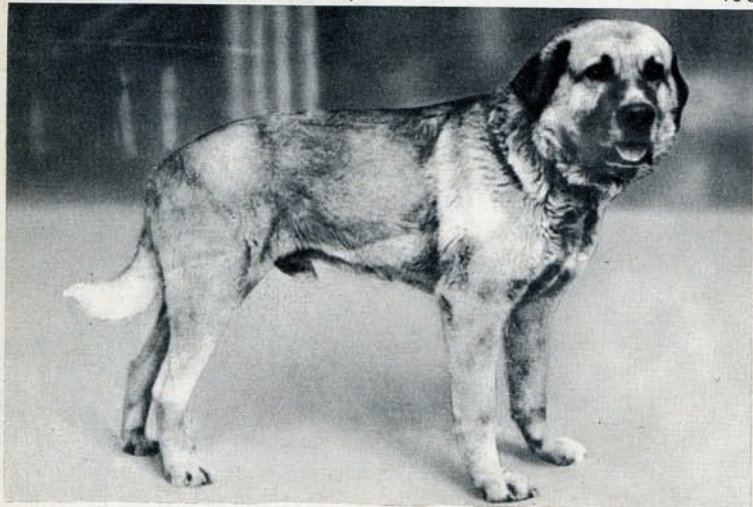
EXTREMIDADES POSTERIORES Largas y bien implantadas, forman con el cuerpo un ángulo casi recto; fuertes y musculosas en la parte superior, en la inferior son finas y bien moldeadas. Verticales y paralelas entre sí, sin tendencia a unirse en el garrón. Los pies provistos de espolones, o sexta uña, se apoyan bien, son cortos y tienen dedos bien dibujados.

MANTO Pelo No largo, abundante, fino, suave al tacto, con breve franja del esternón hacia atrás y en el margen posterior del antebrazo. — **Color** En esta raza es muy variado, siendo los tintes más comunes el rosáceo, el lobo, el rubio, el blanco y negro, el blanco y dorado, el blanco y gris, el manchado. En los pelajes oscuros, el pelo debe ser más claro en la base. — **Piel** Blanca rosada.

DEFECTOS Nariz dividida o de color que no sea negro; hocico excesivamente puntiagudo; maxilar poco adherido, que hace difícil apresar. Excesiva depresión dorsal. Cola corta o llevada sobre el dorso. Extremidades torcidas o débiles. Garrones aproximados. Pelo largo o lanudo.

ESCALA DE PUNTOS

Aspecto general	15
Cabeza	12
Ojos	5
Orejas	4
Cuello, hombros	10
Tronco, tórax	20
Extremidades	10
Cola	4
Pelo, color	10
Estatura	10
	100



MASTÍN ESPAÑOL
FOTO BARRACHINA